

MOUTON DE SAUT

Réf. : 699

(FR) Notice de Montage



Nous vous remercions d'avoir acheté ce produit O'jump. Nous vous conseillons de lire attentivement la notice de montage. L'agrès se présente EN parties prémontées pour un assemblage simplifié. Nous avons conçu ce produit O'jump pour vous apporter entière satisfaction. Si vous avez besoin d'aide l'équipe O'jump est à votre disposition pour vous accompagner.

+33 (0)4 91 87 51 20
+33 (0)4 91 93 86 89
info@ojump.com

www.ojump.com



Avertissement :

Cet équipement doit être utilisé par une seule personne à la fois et sous la surveillance d'une personne qualifiée, avec des tapis de réception appropriés. L'usage de cet équipement à des fins autres que celles initialement prévues est exclu.

Risque de blessure grave en cas de chute de l'agrès.
Pour éviter que l'agrès ne bascule, il faut le fixer au sol de façon permanente

Les fixations ne sont pas incluses car leur choix dépend du matériau du sol sur le quel est fixé l'agrès. Utiliser des fixations adaptées au matériau du sol. Pour obtenir des conseils ou des kits de fixations à utiliser, adressez-vous au service O'JUMP.



Recommandations :

- conserver cette notice pour référence ultérieure (contrôle, entretien...).
- effectuer une maintenance prédictive de manière périodique.
- mettre en place une vérification annuelle ou pluriannuelle selon l'utilisation.

Encombrement au sol & poids :

- Agrès 80 x 60 x 100 cm (Lxlxh) Poids 35Kg



Outils nécessaires au montage de l'agrès.



14/18/19



Listing quincaillerie (prémontées)

A

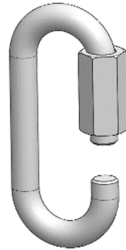
X1



Anneau de levage M12

B

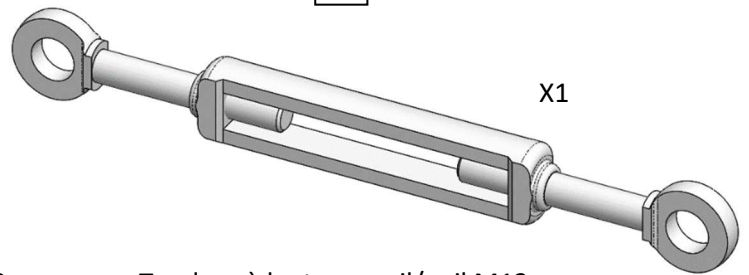
X3



Maillon rapide Ø8

C

X1



Tendeur à lanterne œil/œil M12

D

X1



Chaine 20 maillons Ø8 longueur 50 cm

E

X4



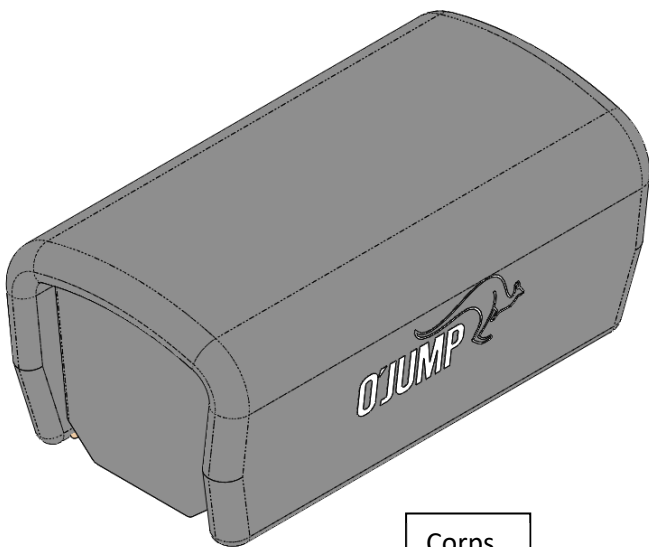
Molette d'indexage



Listing des parties (prémontées)



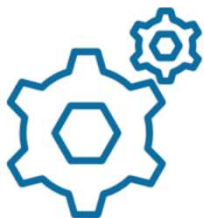
Jambes



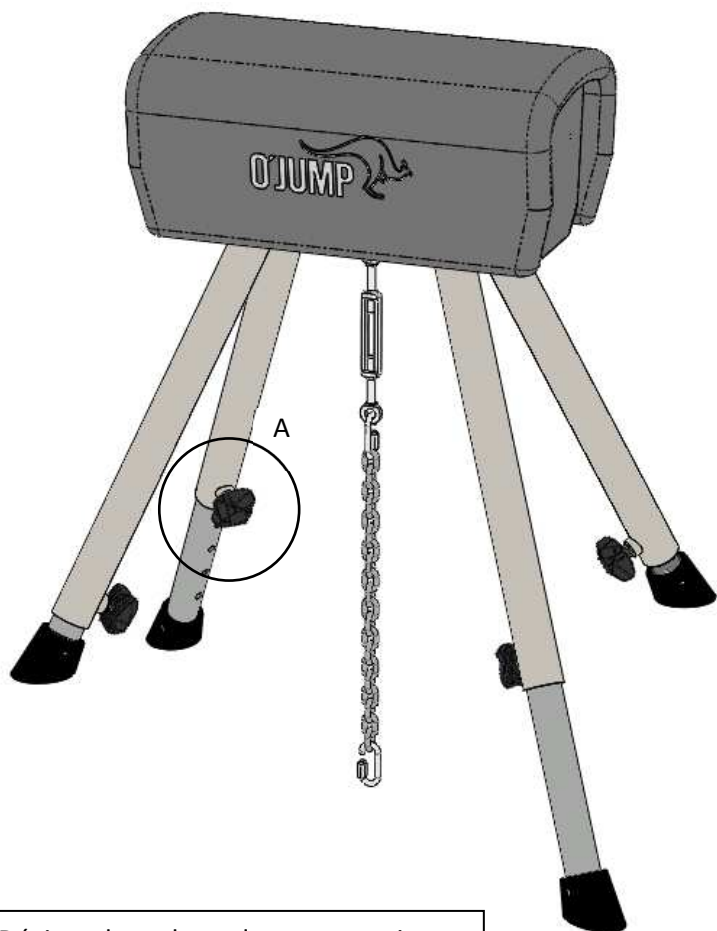
Corps



Système d'ancrage
au sol



Réglage hauteur

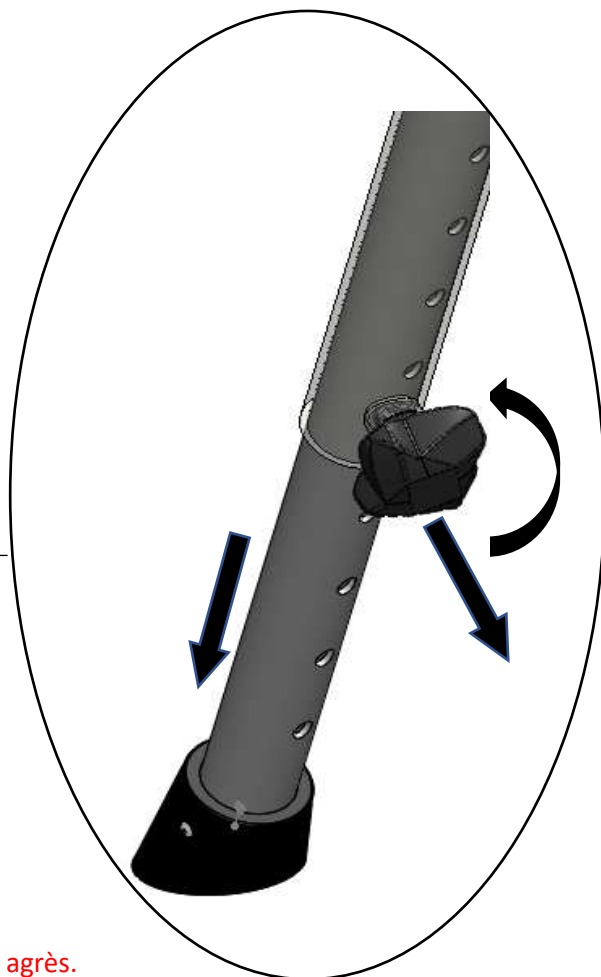


Vue A par transparence

Dévisser la molette de serrage puis tirer dessus afin de libérer la coulisse.

Faire coulisser le pied vers le haut ou le bas. Relâcher la molette en face de la position désirée. Bloquer la molette en serrant.

Répéter l'opération pour les quatre pieds.



Avertissement :

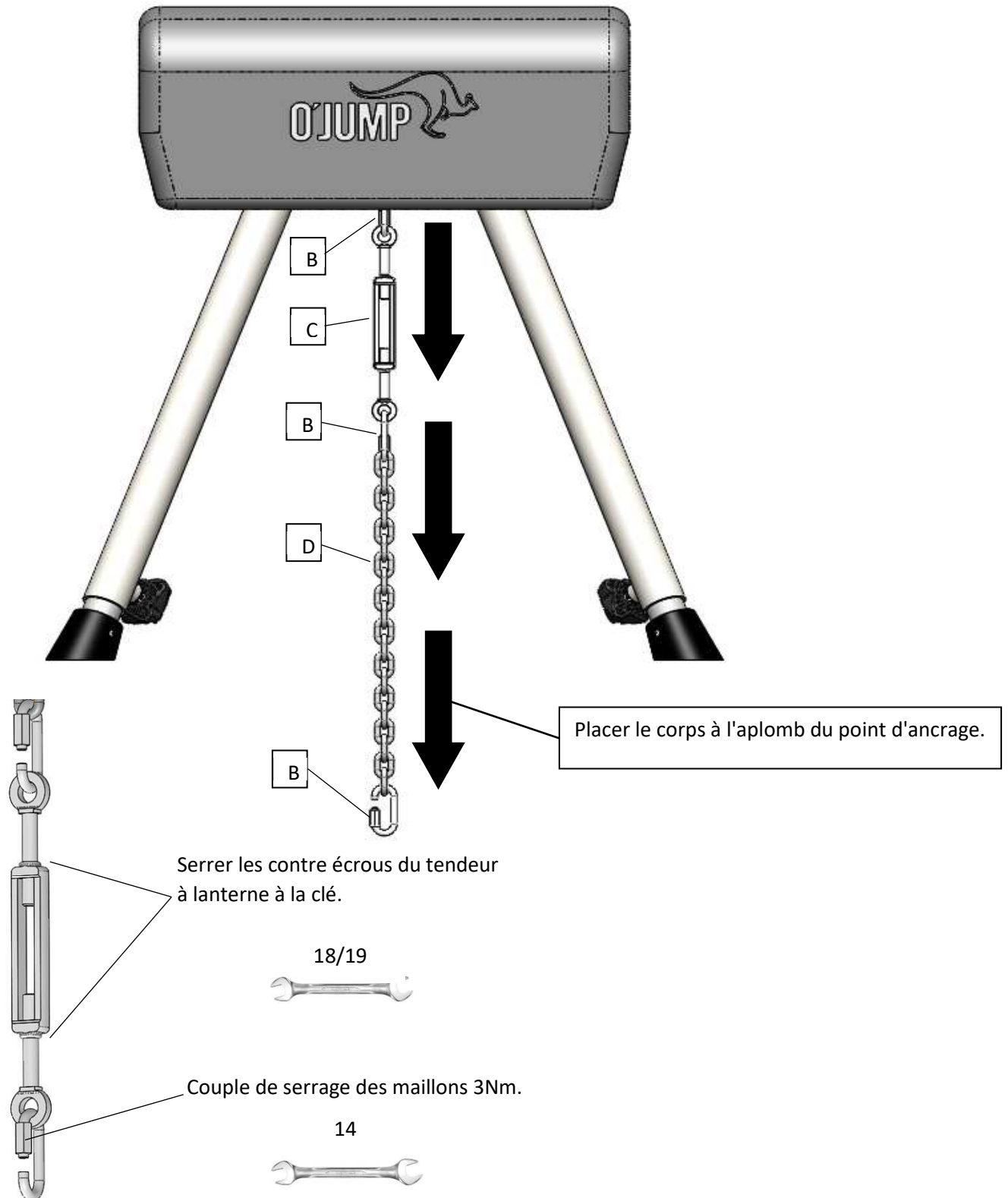
La sécurité est toujours la considération majeure lorsque l'on règle un agrès.

- Il est important de toujours avoir une bonne compréhension de la tâche.
- Faire preuve de bon sens.
- Toujours maintenir le pied d'une main lorsqu'on dévisse les molettes
- Risque de blessure en cas de chute brutale du pied.

Nota : trous de réglage au pas de 5cm

Montage du système d'ancrage au sol

Pour accroître sa stabilité, la mouton de saut est équipé d'un système d'ancrage au sol.



Ancrage au sol

Matériel requis :



Un niveau à bulle



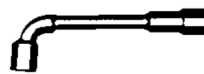
Une perceuse



Chevilles adaptées à votre type de sol



Vis adaptées à votre type de sol



Clé adaptée à votre type de Visseries



Crayon à papier

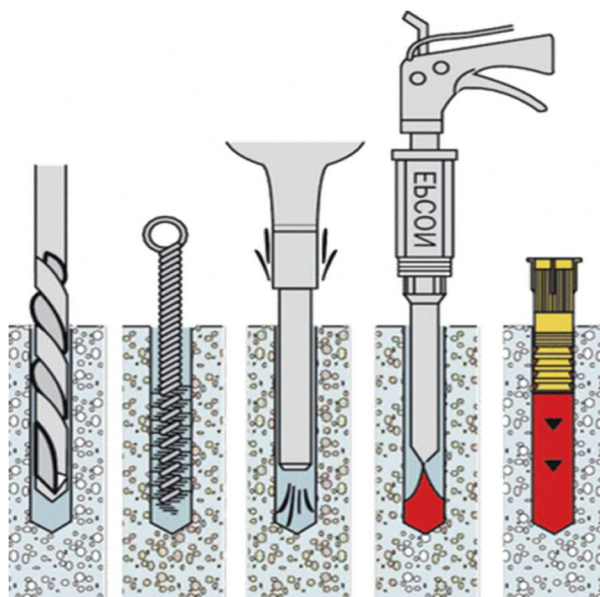


Renseignez-vous auprès du service O'JUMP en lui précisant la nature de votre sol. Le type de chevilles et vis varie selon si votre sol est en béton, parquet, taraflex ...

1. A l'aide d'un crayon, tracer l'emplacement du trou à l'aplomb du système d'ancrage.



2. Percer le trou en utilisant une mèche adaptée à votre sol. Placer la cheville dans le trou. Il ne faut pas qu'elle dépasse du sol.



3. Visser un anneau d'ancrage (non fourni).

