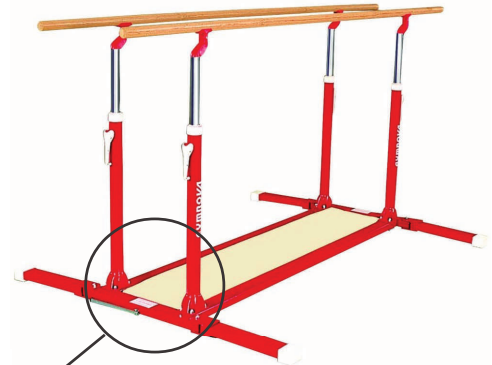
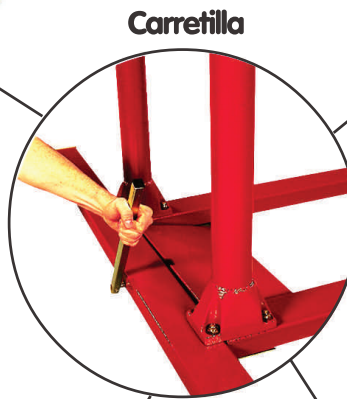
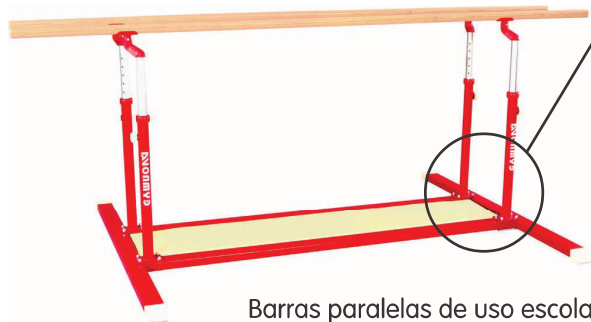
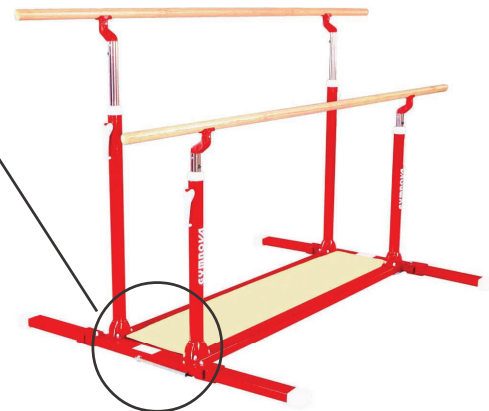


**PAR DE CARRETILLAS PARA TRANSPORTAR
INTEGRADAS PARA BARRAS SIN CABLES****3850****GUARDE ESTE
DOCUMENTO**Barras asimétricas sin cables
Ref.: 3345A, 3347, 3356 & 3357Barras paralelas de entrenamiento
Ref.: 3910, 3915, 3921 & 3925**Carretilla**Barras paralelas de uso escolar
Ref.: 3901, 3905, 3906 y 3907Barras mixtas
Ref.: 3380 & 3391**Aviso:**

Se recomienda que la instalación del equipo la realice personal cualificado.
Este equipo sólo debe utilizarlo una persona al mismo tiempo y bajo la supervisión de personal cualificado.
Queda excluido el uso de este equipo para fines distintos a los inicialmente previstos.

Recomendaciones:

Conforme a la norma francesa NF S52-400, se recomienda:

- Guardar estas instrucciones para futuras consultas (control, mantenimiento...).
- Efectuar un mantenimiento preventivo de forma regular.
- Establecer un calendario de revisión anual o plurianual según el uso.

Paquete:

1 paquete (ref. 3850): Par de carretillas para transportar

Masa: 13 kg

Dimensiones: 510 x 290 x 120 mm

Volumen: 0,018 m³

I. Desmontaje del aparato:

- 1 - Si ha comprado juntos el aparato y el par de carretillas, consulte el apartado II.
- 2 - Si la adquisición del par de carretillas es posterior a la del aparato, para instalarlas será preciso desmontar parte del armazón del aparato: desmonte los 4 montantes del aparato y luego levante los pies (20) y los largueros (8) de las bridas del armazón (21).

II. Montaje de la carretilla:

- 1 - Introduzca los excéntricos (1) en el orificio de cada uno de los pies (20). Coloque una arandela de apoyo (3) y, luego, la palanca (4) en posición horizontal en el excéntrico (1) de acuerdo con la **Figura 1**.
Importante: es obligatorio respetar el sentido de montaje de la palanca (4) en relación con el excéntrico colocando el "dedo" hacia arriba.
- 2 - Atornille el montaje introduciendo el tornillo (5) a través de la palanca (4) y el excéntrico (1), y luego apriete bien el conjunto con ayuda de una tuerca (6) (véase la **Fig. 1**).

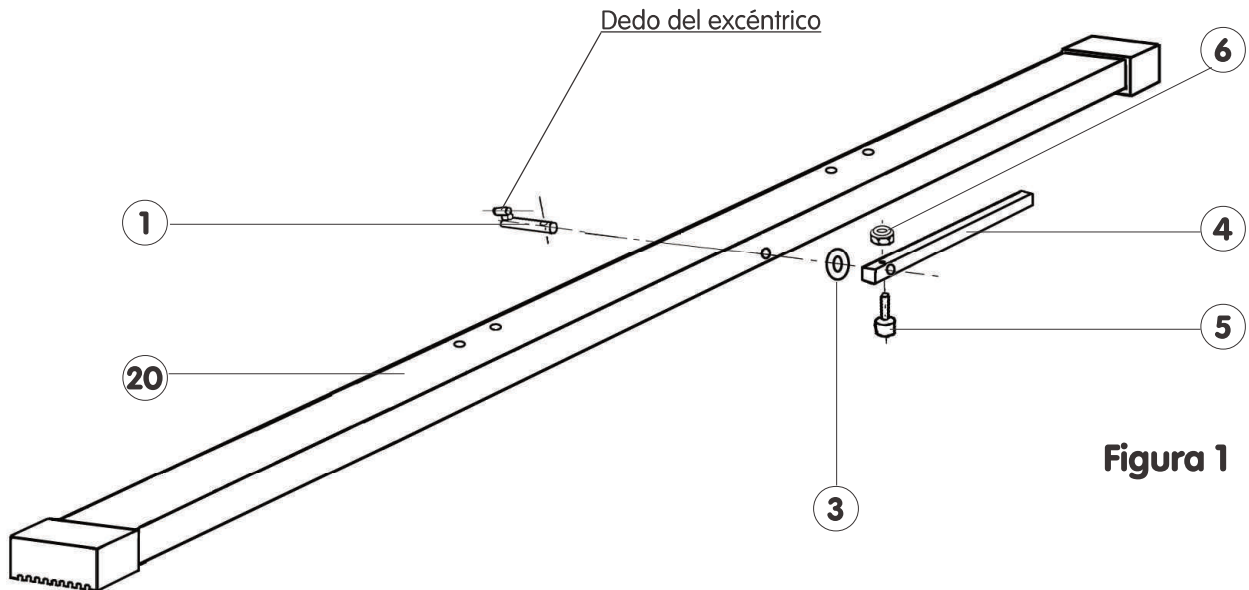


Figura 1

- 3 - Apoye las bridas del armazón en el suelo (21). Introduzca los largueros (8) en las bridas (véase la **Fig. 2**).
Importante: es obligatorio que el orificio "O" se encuentre en la parte inferior del lado interior del armazón.
- 4 - Coloque los conjuntos de "largueros (8) + bridas (21)" en las 2 placas completas (18) introduciendo las placas "P" en los orificios "O" (véase la **Fig. 2**).

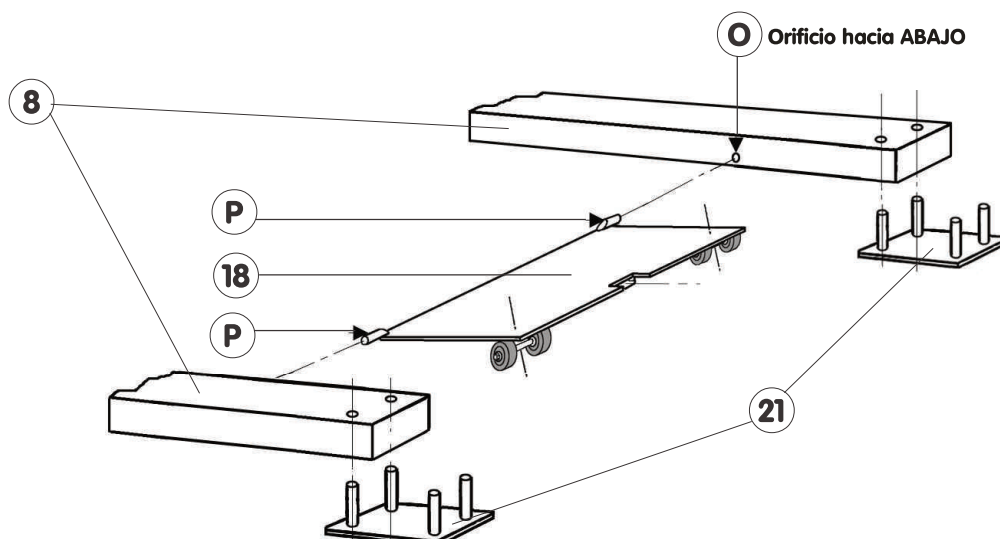
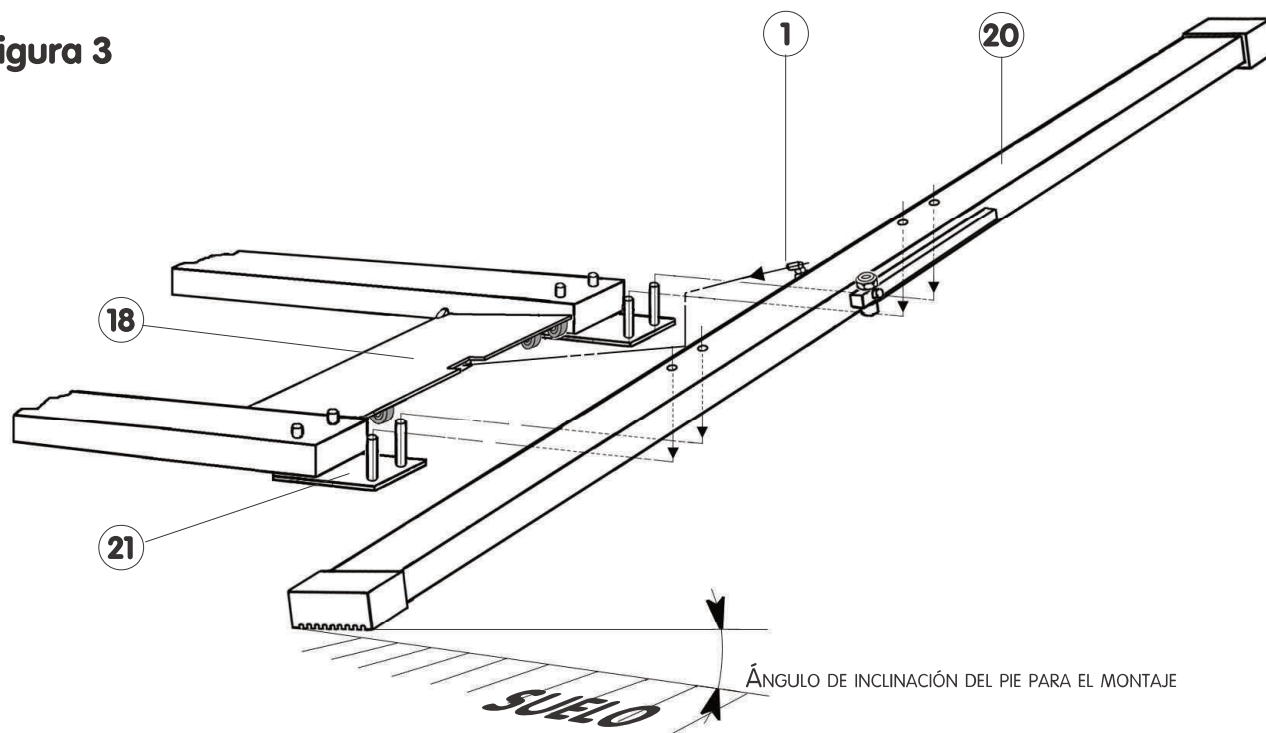


Figura 2

- 5 - Introduzca los dos pies (20) en ambos extremos del conjunto "carretilla + largueros + bridas" apoyado en el suelo, inclinándolo ligeramente de la manera indicada en la **Figura 3**.
- 6 - Introduzca el dedo del excéntrico (1) previamente engrasado en el receptáculo de la placa (18) (véase la **Fig. 3**). Eleve ligeramente la carretilla si fuera preciso para facilitar el montaje.
- 7 - Baje el conjunto para introducir el pie (20) en las bridas (21) (véase la **Fig. 3**).
- 8 - El par de carretillas está ahora en posición de reposo.

Figura 3



III. Montaje del aparato:

- 1 - Barras asimétricas sin cables: Consulte las instrucciones de montaje NM17.
- 2 - Barras paralelas de entrenamiento y mixtas: Consulte las instrucciones de montaje NM225.
- 3 - Barras paralelas de uso escolar: Consulte las instrucciones de montaje NM117.

IV. Uso:

1 - Puesta en servicio de las carretillas:

- Atención: es recomendable acompañar las palancas (4) durante la basculación (lo que permite amortiguar el golpe debido al peso del aparato) para evitar cualquier daño en el conjunto del material.
- Para colocar el aparato sobre ruedecillas, basta con hacer bascular cada palanca de maniobra (4) para que las carretillas puedan entrar en contacto con el suelo al subir el aparato.
- Atención: es preciso asegurarse de que la palanca hace bien tope durante la basculación (posición mucho más allá de la vertical) para que la carretilla se coloque correctamente en su sitio, es decir, en posición «de trabajo».
- El desplazamiento se efectúa simplemente empujando el aparato equipado con carretillas.

2 - Desmontaje de las carretillas:

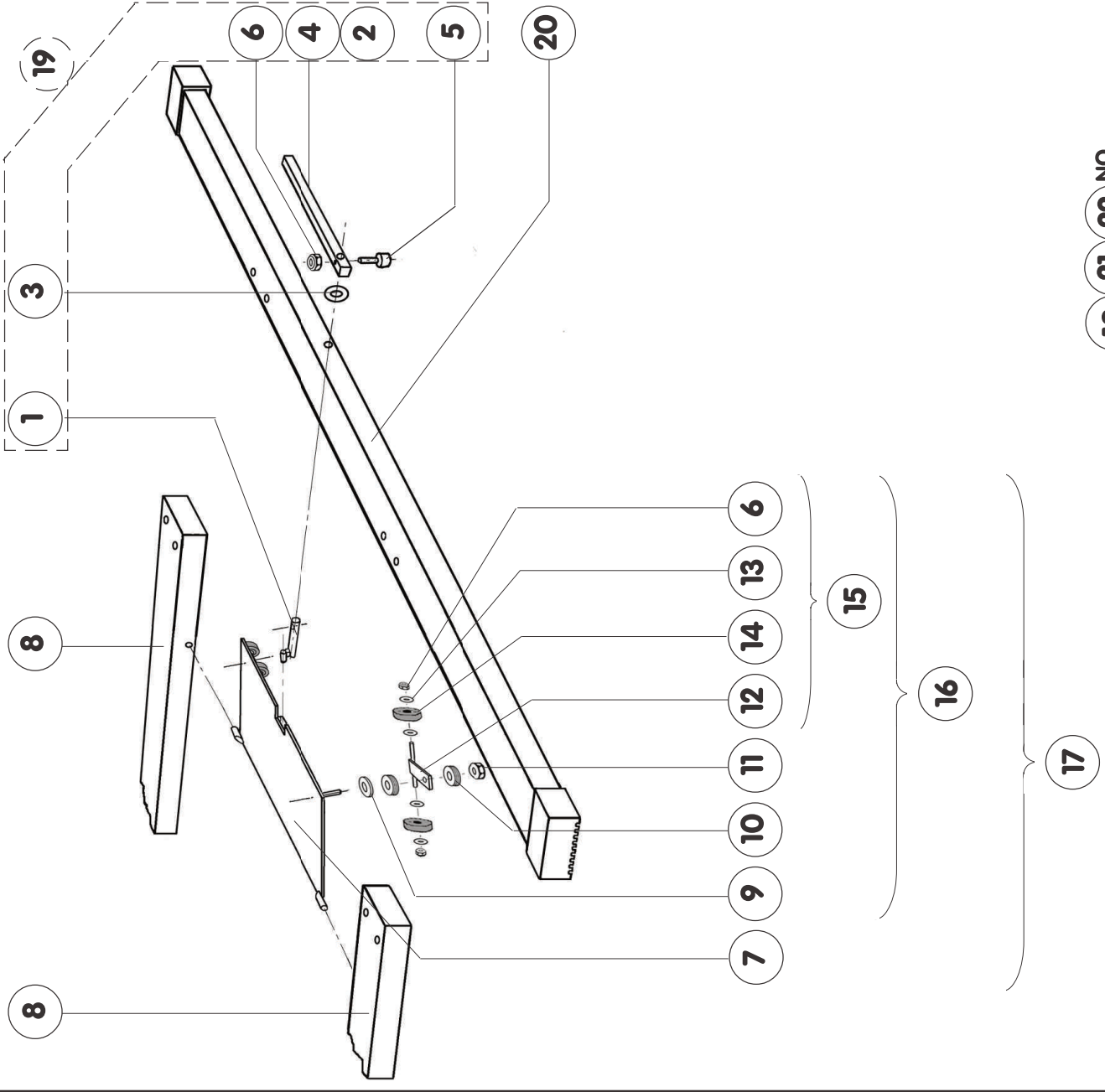
Una vez desplazado el aparato, apóyelo en el suelo abatiendo las palancas (4).

V. Mantenimiento:

- 1 - Si se limpia el aparato regularmente es más fácil detectar posibles problemas (deformación, roturas o corrosión).
- 2 - Antes de cada uso, realice una comprobación exhaustiva del estado y el buen funcionamiento de las piezas susceptibles al desgaste y de los demás elementos de seguridad:
 - desgaste del excéntrico (1), de la placa de la carretilla (7), de las ruedecillas (14), del sistema de rodamientos (18)
 - control de la sujeción del conjunto de fijaciones (5), (6) y (11).
- 3 - **Importante:**
 - En caso de que constate o intuya una anomalía, no utilice el equipo hasta que no lo haya inspeccionado un técnico.
 - Todo elemento deteriorado o deformado debe sustituirse lo antes posible.

VI. Almacenaje:

Guarde el aparato en un lugar seco y fresco.



29	-	-	-	-	-
28	-	-	-	-	-
27	-	-	-	-	-
26	-	-	-	-	-
25	-	-	-	-	-
24	-	-	-	-	-
23	-	-	-	-	-
22	1	Lote de 4 estribos + rodamientos	385/19	4 x ref. 385/11	-
21	-	Brida de armazón	-	-	-
20	-	Pie de armazón	-	-	no suministrados
19	2	Par de palancas con ejes	385/04	El par	-
18	1	Kit de rodamientos	3850/20	Para 4 estribos	-
17	2	Placa completa	-	La unidad	-
16	4	Estribo completo + rodamientos	385/11	la unidad	-
15	4	Estribo completo	385/10	-	-
14	8	Ruedecilla negra ø42	GROU4208NO	incluido en (15)	-
13	16	Ruedecilla plana M8x18	VRP008180Z	incluido en (15)	-
12	4	Estribo de soporte de ruedecillas	-	incluido en (15)	-
11	4	Tuerca de freno H M12	VEHF12000Z	incluido en (18)	-
10	8	Cojinete de agujas 1226	QRTAI12026E	incluido en (18)	-
10	16	Contra-placa 1226	QCPL12026E	incluido en (18)	-
9	4	Arandela de apoyo M12x27	VRP012270Z	incluido en (18)	-
8	-	Larguero de pie	-	no suministrados	-
7	2	Placa de carretilla única	-	pintado	-
6	10	Tuerca de freno H M8	VEHF08000Z	-	-
5	2	Tornillo CHC M8 x 30	VCHC08030Z	incluido en (19)	-
4	2	Palanca de maniobra	-	incluido en (19)	-
3	2	Arandela plana Z 14 x 27	VRP014270Z	incluido en (19)	-
2	4	Caperuza de aletas 20 x 20	QEPA2020NO	incluido en (19)	-
1	2	Excéntrico	-	incluido en (19)	-
NÚM.	CANT.	DENOMINACIÓN	REFERENCIA	REFERENCIA	

Gymnova
 RUE GASTON DE FLOTTE
 13012 MARSEILLE
 Tél. : 33-(0)-4-91-87-51-20
 Fax : 33-(0)-4-91-93-86-89

DE : E BRIEU FECHA : 25/06/07 NM21e Ref. : 3850

**PAR DE CARRETILLAS DE
 DESPLAZAMIENTO INTEGRADAS
 PARA BARRAS SIN CABLES**

18 21 22 NO REPRESENTADOS

Para solicitar las piezas por separado, indique el nombre, la referencia y la fecha de entrega del aparato completo.

17

16

15

7 9 10 11 12 13 14 6

