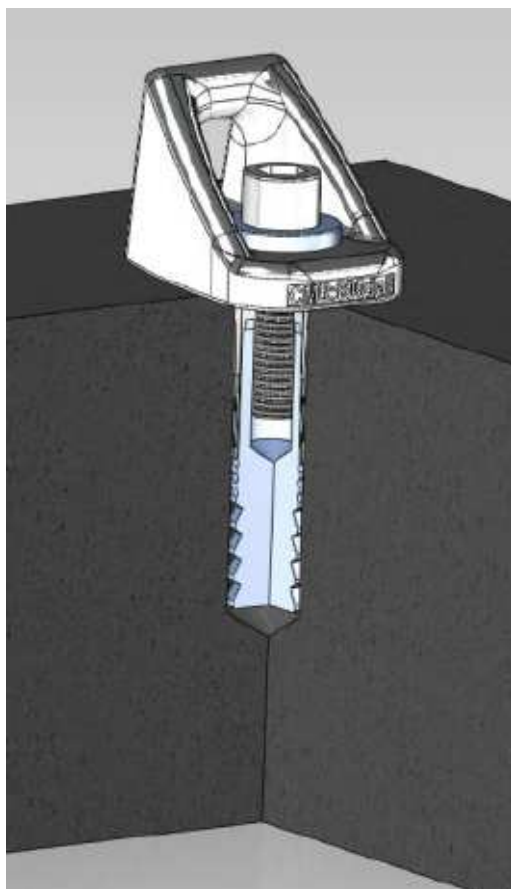


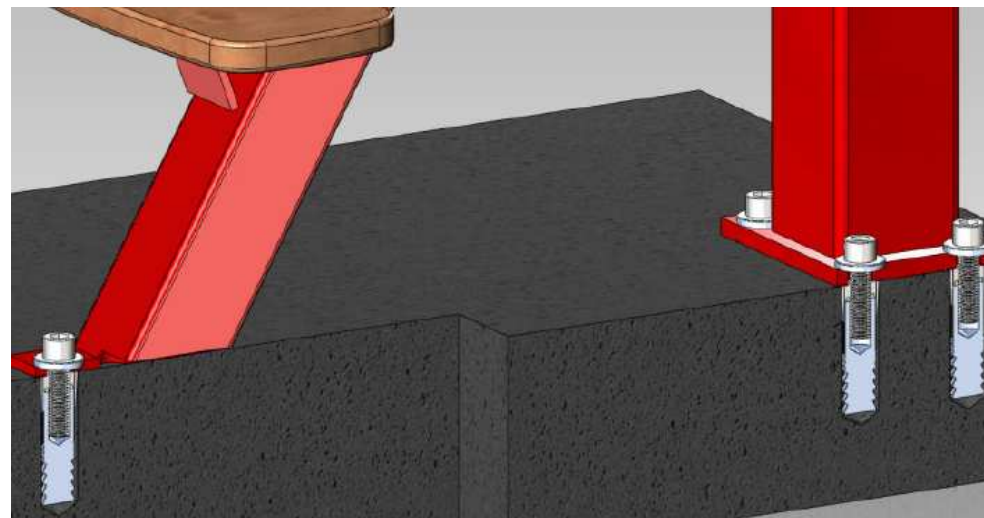
ANCRAGES A SCELLER AVEC SABOTS



- ❑ Nouvelles fixations chimiques avec douilles pour scellement
- ❑ Fixations pour reprise de câble et fixation de platine (plage d'accès, table de saut bord de fosse...)
- ❑ Pose rapide sur sol fini
- ❑ Évite les travaux de maçonnerie
- ❑ Possibilité de délivrer sur demande un agrément technique européen
- ❑ Garantit la tenue des ancrages
- ❑ Prise rapide et haute résistance
- ❑ Utilisation pour tous types de câblerie (câblerie courte, standard...)

CARACTERISTIQUES TECHNIQUES

- ❑ Sabot d'ancrage pour fixation des haubans
- ❑ Douille taraudée M12
- ❑ Visserie de sécurité haute résistance
- ❑ Temps de séchage : 3h30 sur béton sec



Fixation de platine

Réf. disponibles :

- Réf. 2004 : Ancrages à sceller à douilles ATP + sabots – les 4
- Réf. 2006 : Ancrages à sceller à douilles ATP + sabots – les 6
- Réf. 2016 : Ancrages à sceller à douilles ATP + sabots – les 16
- Réf. 2020 : Ancrages à sceller à douilles ATP + sabots – les 2

