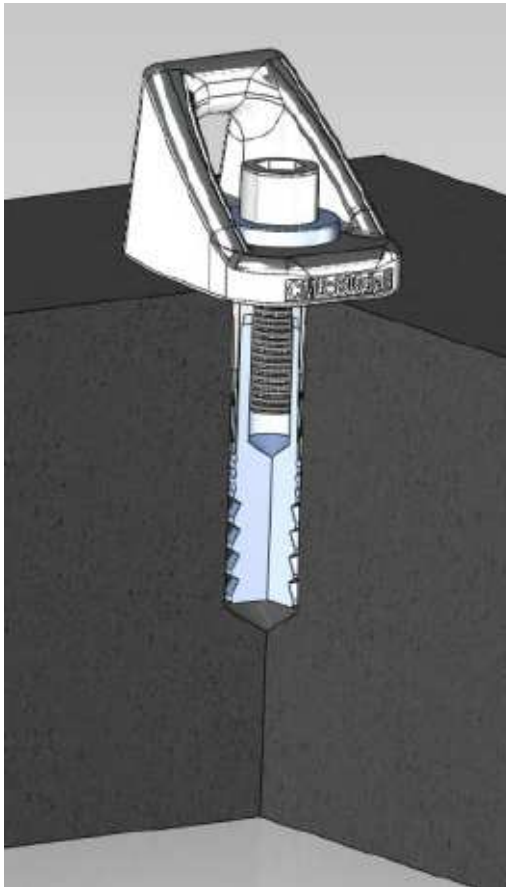


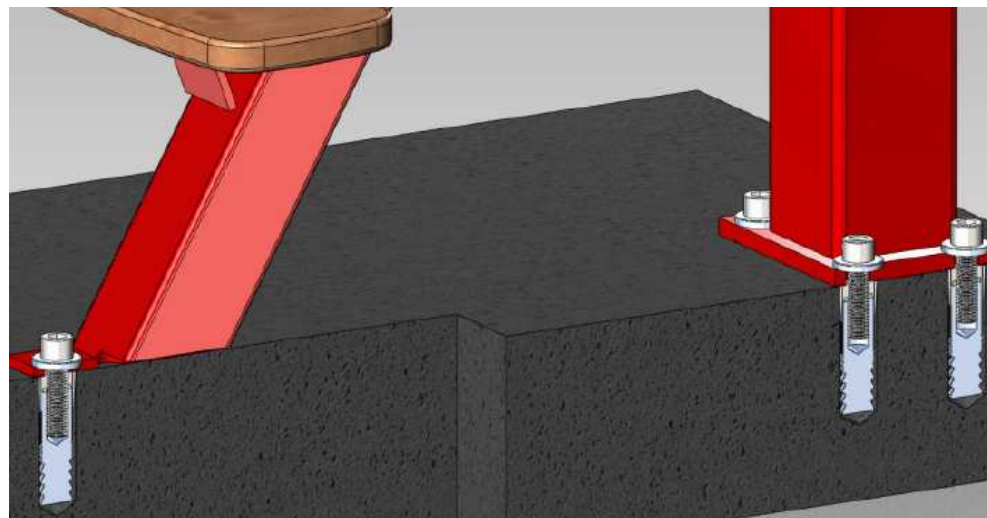
## ANCLAJES QUIMICOS



- ❑ Nuevos anclajes químicos
- ❑ Usados para fijar los cables de aparatos, así como platinas de fijación (plataforma de acceso y ayuda, mesa de salto al foso, etc...)
- ❑ Instalación rápida en suelos acabados
- ❑ Ahorra trabajo de albañilería
- ❑ Posibilidad entregar certificado técnico internacional (garantía fabricante, bajo demanda)
- ❑ Resina química de secado rápido y de alta resistencia
- ❑ Uso para cualquier sistema de cables (cables cortos, estándares, etc...)

## CARACTERISTICAS TÉCNICAS

- ❑ Platina aluminio para fijación cables
- ❑ Cilindro con rosca M12
- ❑ Tornillo con cabeza Allen de alta resistencia
- ❑ Cartucho resina Spit Epomax 150ml o 380ml
- ❑ Tiempo secado : 3h30 en concreto seco



### Ref. disponibles :

- Ref. 2004 : Anclajes químicos con cartucho 150ml – lote de 4
  - Ref. 2006 : Anclajes químicos con cartucho 150ml – lote de 6
  - Ref. 2020 : Anclajes químicos con cartucho 150ml – lote de 2
- Para cartuchos de 150ml = utilizar cualquier pistola estándar.
- Ref. 2016 : Anclajes químicos con cartucho de 380ml – lote de 16
- Para cartuchos de 380ml = utilizar la pistola específica Spit ref 963/22**

