



MODULES
À L'UNITÉ
ET
ACCESSOIRES

Create
your own path
with Brick Elite
Parkour Equipment

NOTICE DE MONTAGE




brick

brick

SOMMAIRE

LES MODULES À L'UNITÉ **1**

Module Stud	1
-------------	---

Module Tower	2
--------------	---

Module High Tower	3
-------------------	---

Module Wall	4
-------------	---

Module High Wall	5
------------------	---

Module Trapeze Wall	6
---------------------	---

Module L Wall	7
---------------	---

Module Precision Beam	8
-----------------------	---

LES ACCESSOIRES **9**

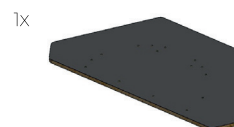
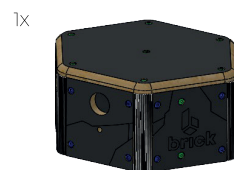
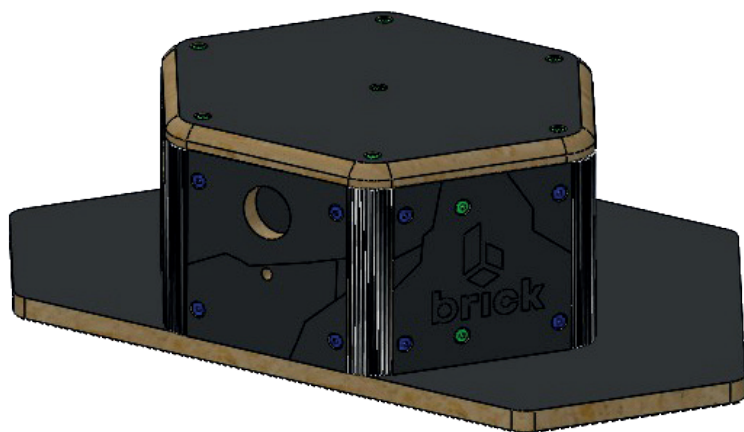
Assembly Key	9
--------------	---

Key Handle L	10
--------------	----

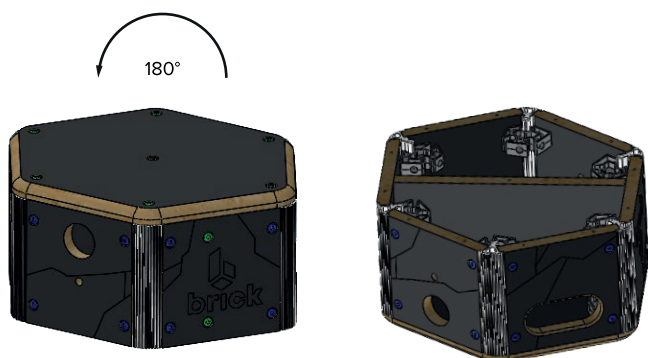
STUD

Réf.
00160100

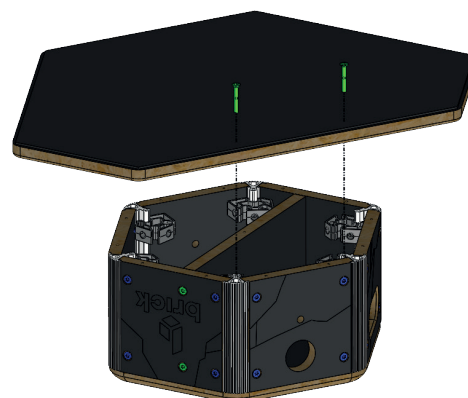
Dimensions (mm)
445 x 660 x 200



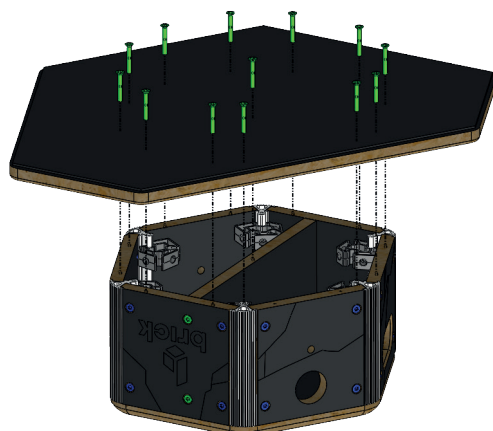
1



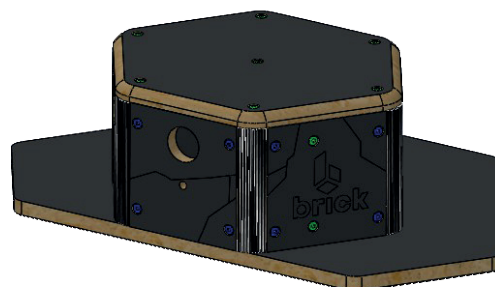
2



3



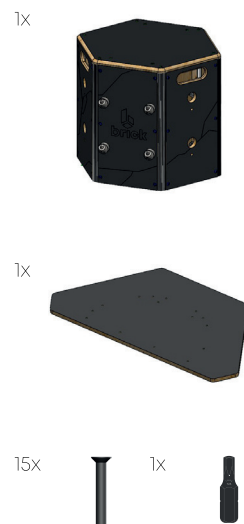
4



TOWER

Réf.
00010100

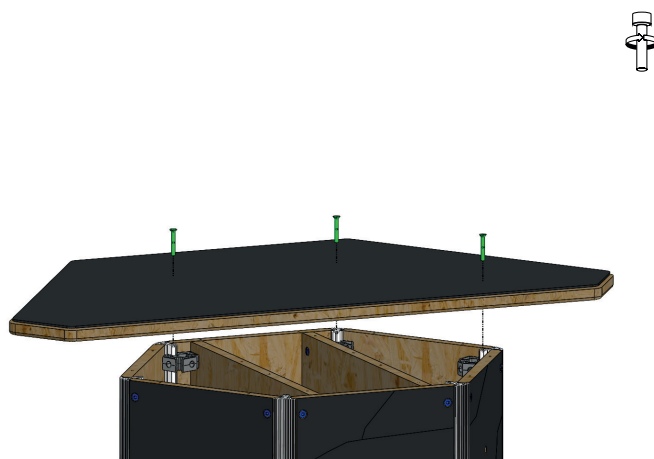
Dimensions (mm)
650 x 950 x 560



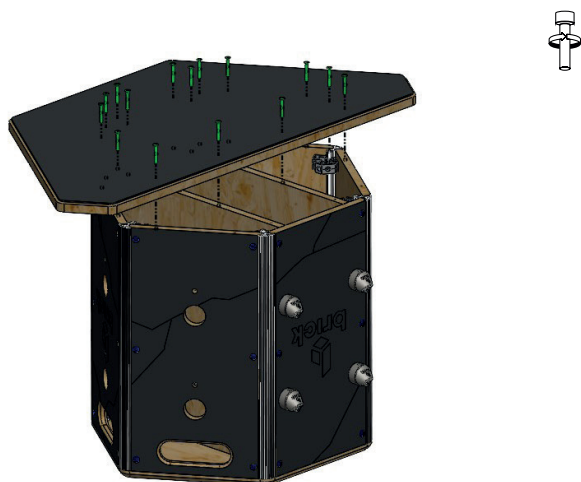
1



2



3



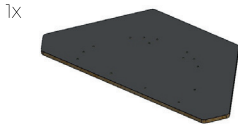
4



HIGH TOWER

Ref.
00040100

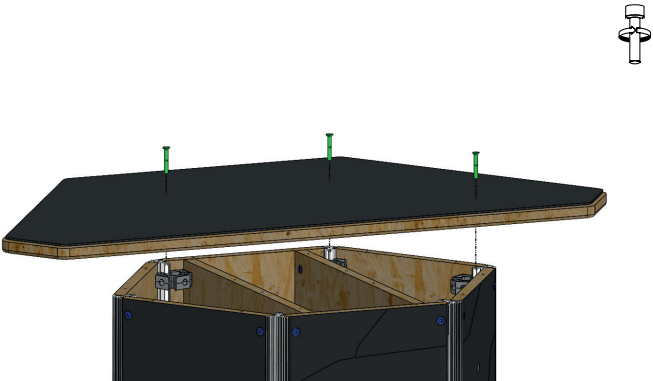
Dimensions (mm)
650 x 950 x 956



1



2



3



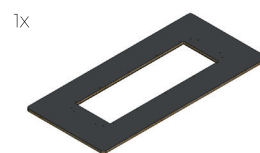
4



WALL

Réf.
00020100

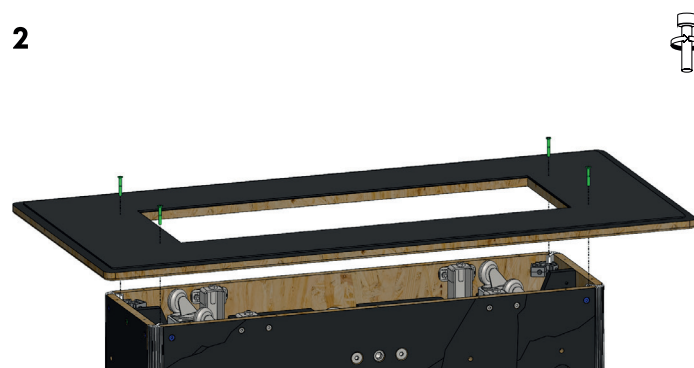
Dimensions (mm)
1300 x 612 x 560



1



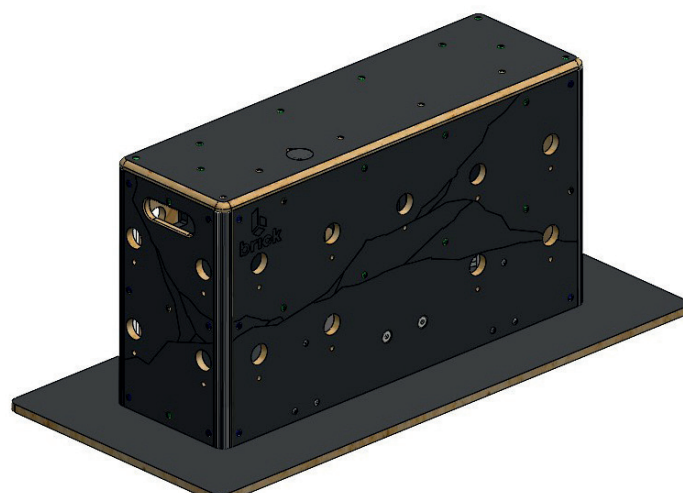
2



3



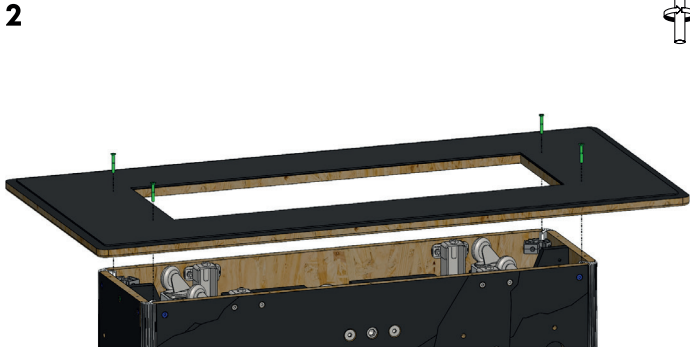
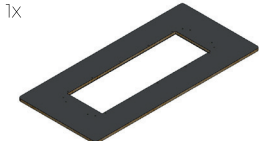
4



HIGH WALL

Réf.
00030100

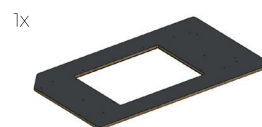
Dimensions (mm)
1300 x 612 x 956



TRAPEZE WALL

Réf.
00090100

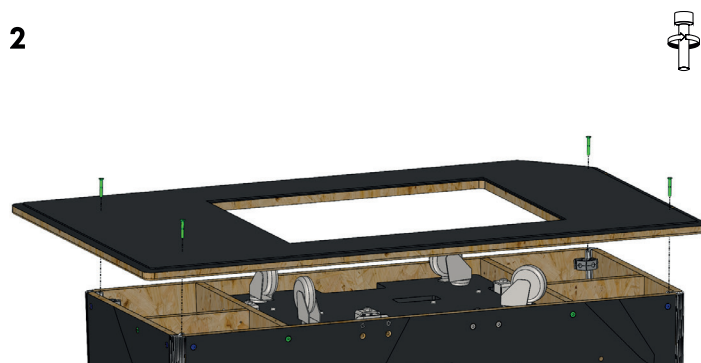
Dimensions (mm)
738 x 1320 x 956



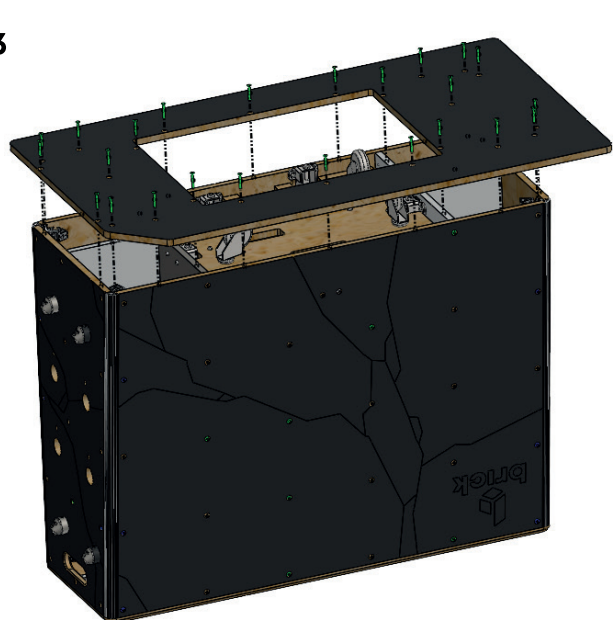
1



2



3



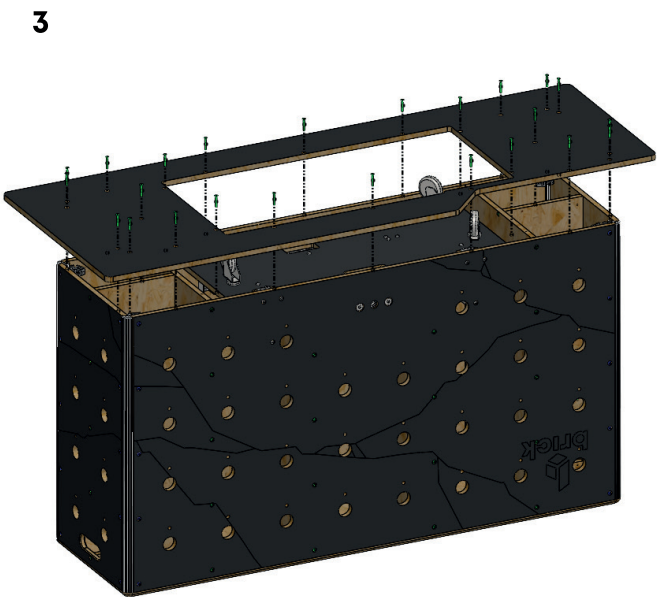
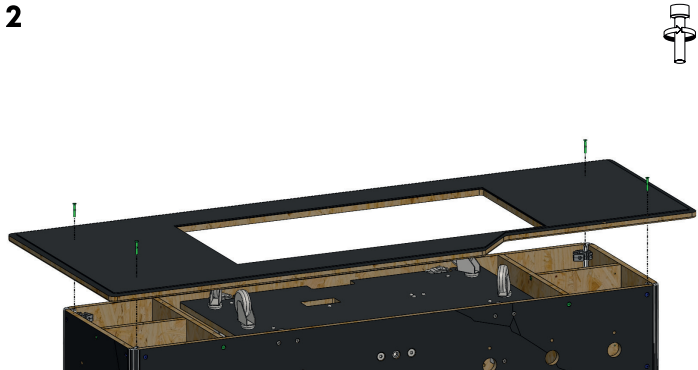
4



L WALL

Réf.
00080100

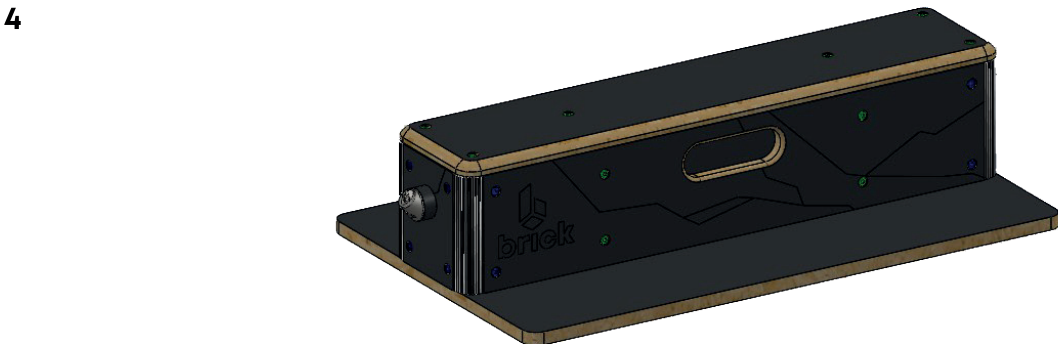
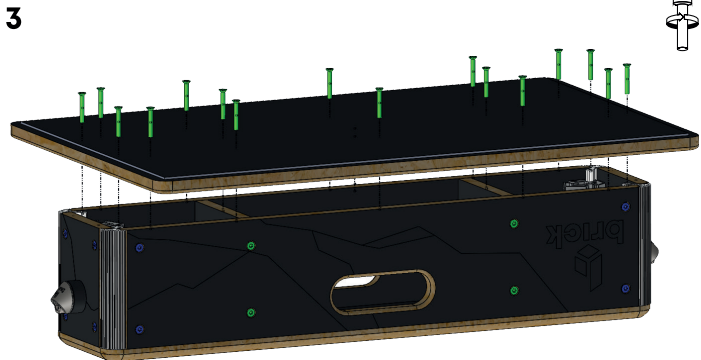
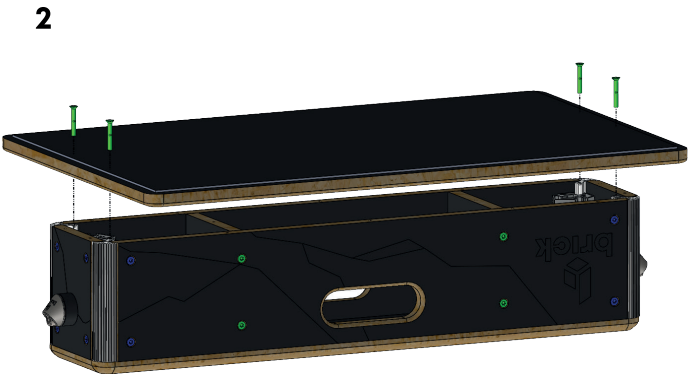
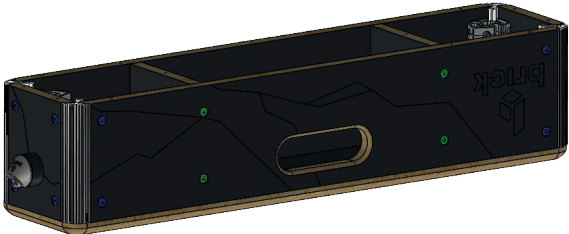
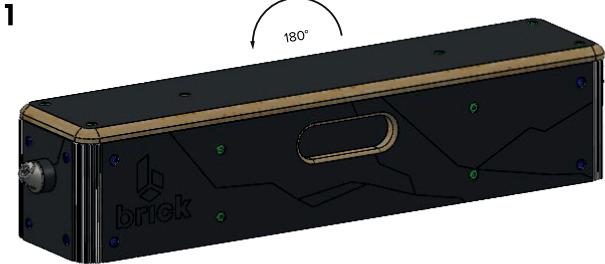
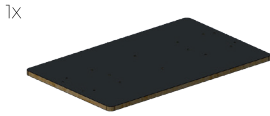
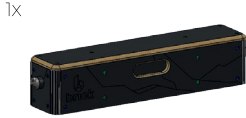
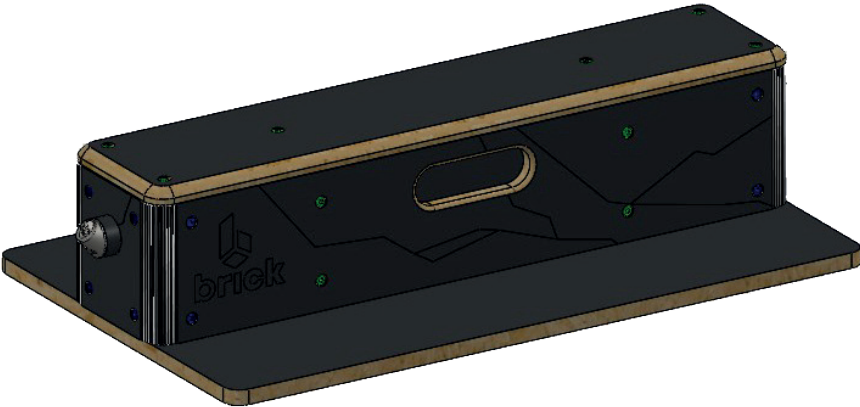
Dimensions (mm)
1320 x 1940 x 956



PRECISION BEAM

Réf.
00110100

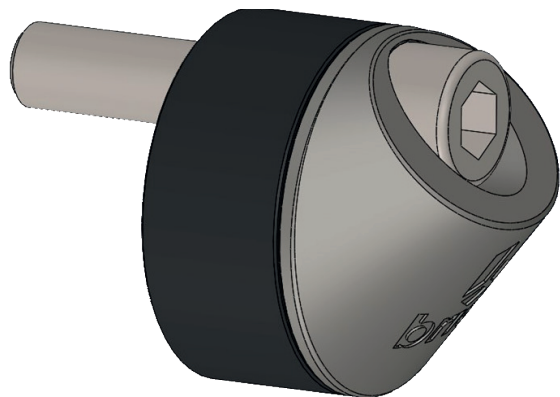
Dimensions (mm)
800 x 175 x 200



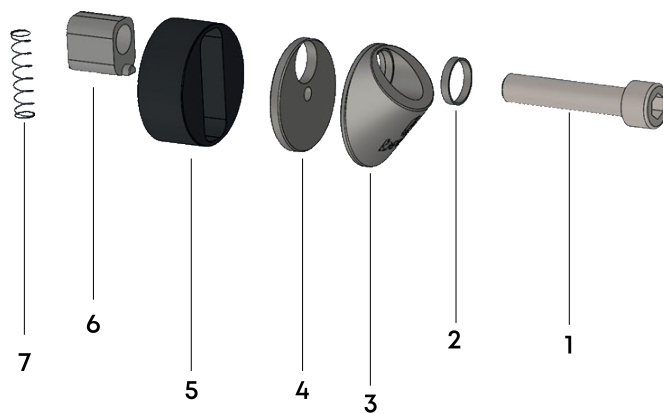
ASSEMBLY KEY

Réf.
51000101

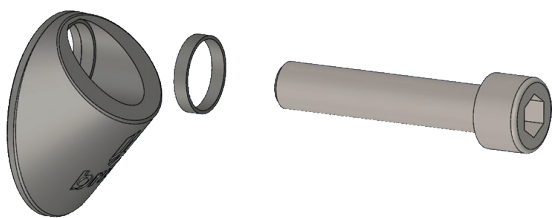
Dimensions (mm)
∅



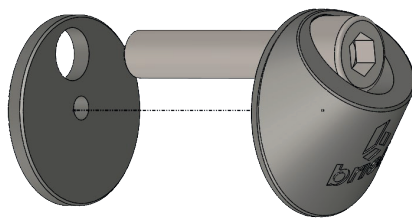
CONTENU DU KIT



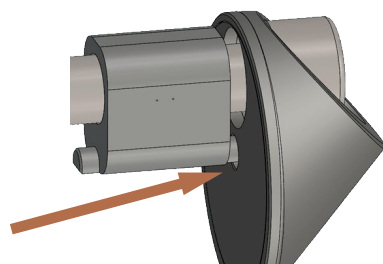
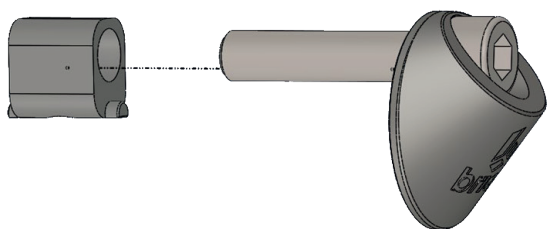
1



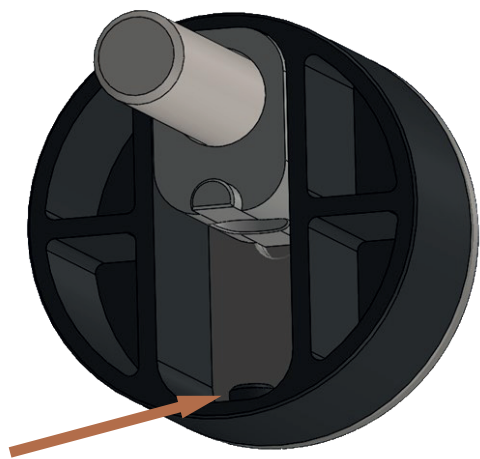
2



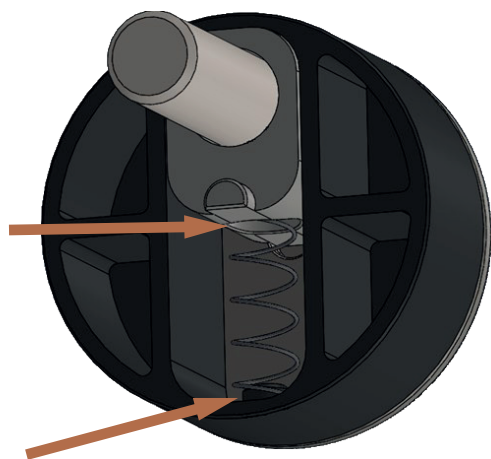
3



4



5



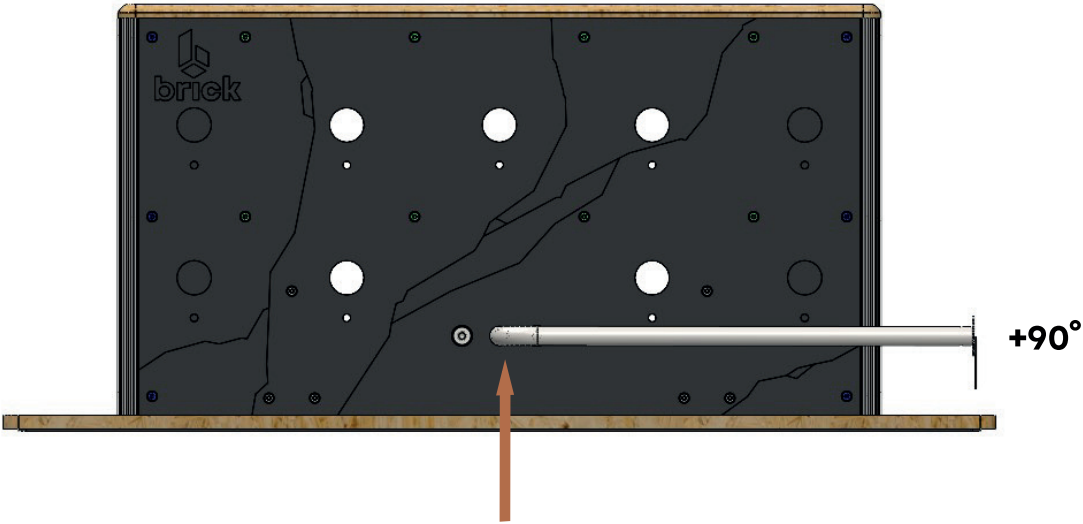
KEY HANDLE L

Réf.
23005226

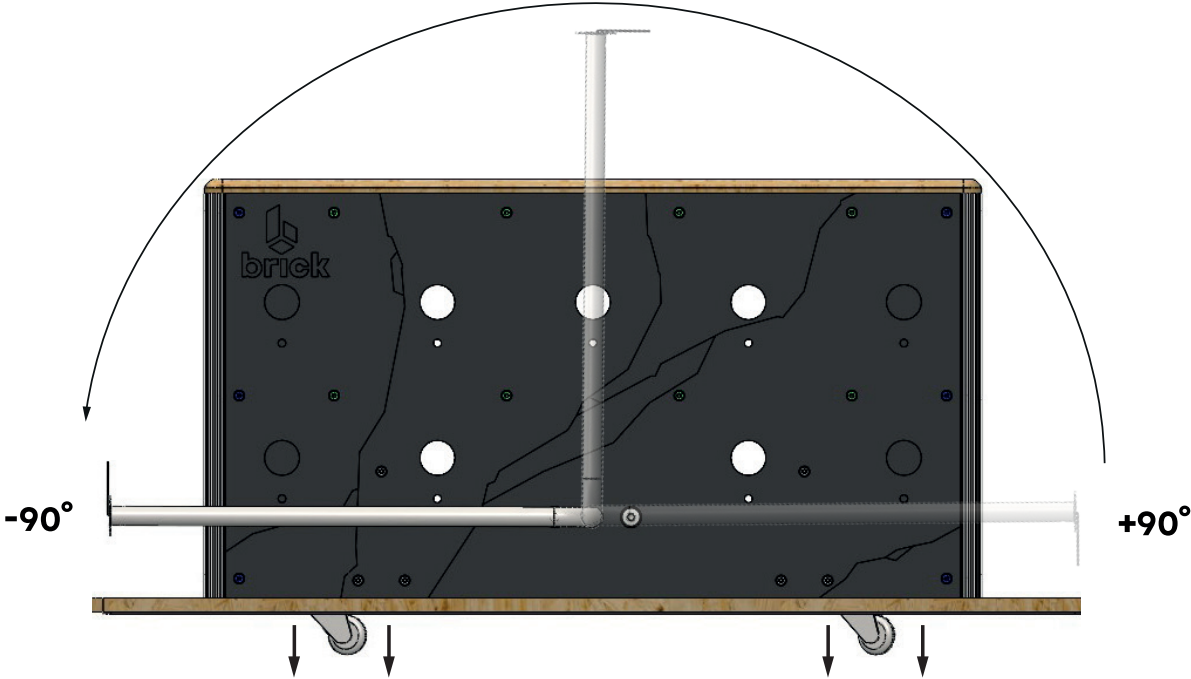
Dimensions (mm)
620



1.



2.





 **brick**




brick


brick



MODULES
À L'UNITÉ
ET
ACCESSOIRES

Scanne ce QR Code
pour accéder à notre
SITE WEB

brickparkour.com



NOTICE DE
MONTAGE

Create your own path with Brick Elite Parkour Equipment

NOTICE
D'UTILISATION
DES MODULES
BRICK





brick

brick

brick

SOMMAIRE

Mise en place des modules Brick	1
Propositions de mises en situation des modules	1
Système de levage des modules	2
Système et clé de connexion des modules	3
Utilisation des barres (Handrail)	3

MISE EN PLACE DES MODULES BRICK

Les produits Brick doivent être installés sur sol propre et plat, son revêtement doit être le plus lisse possible.

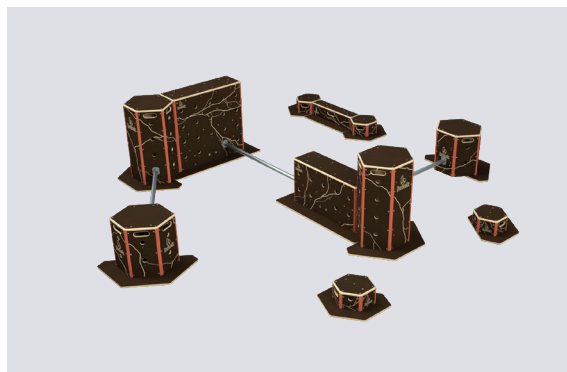
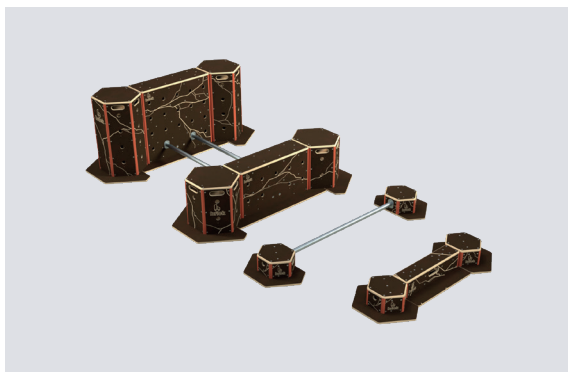
PROPOSITIONS DE MISES EN SITUATION DES MODULES

Nos produits sont modulables pour laisser part à la créativité des pratiquants tout en tenant compte des critères de sécurité (cf. Notice de Sécurité Brick).

Nous proposons des **exemples de disposition** des modules, mais les pratiquants pourront, **en fonction du type d'entraînement souhaité**, déplacer les modules.

KIT S

1 x Low Bone
1 x Precision Bar
1 x High Bone
1 x Precision Ledge
2 x Hand Rail

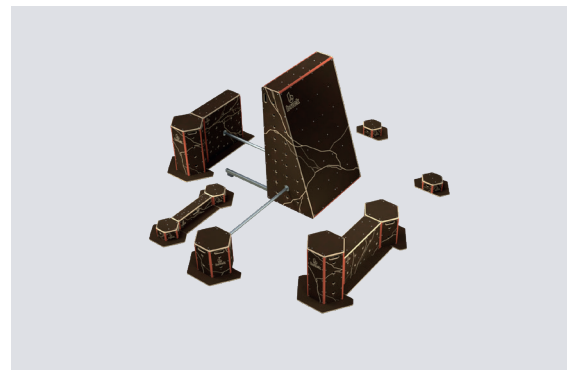
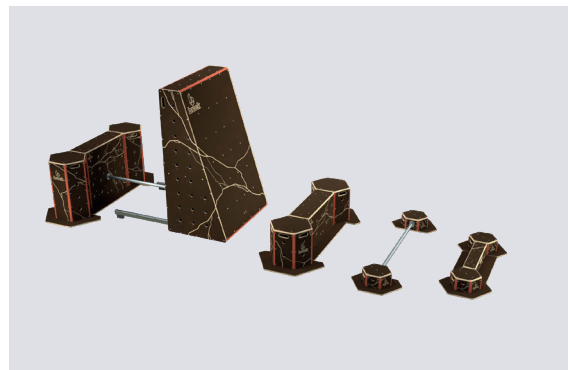


Réf.

00600100

KIT M

1 x Inclined Wall
1 x Low Bone
1 x High Bone
1 x Precision Ledge
1 x Precision Bar
2 x Hand Rail

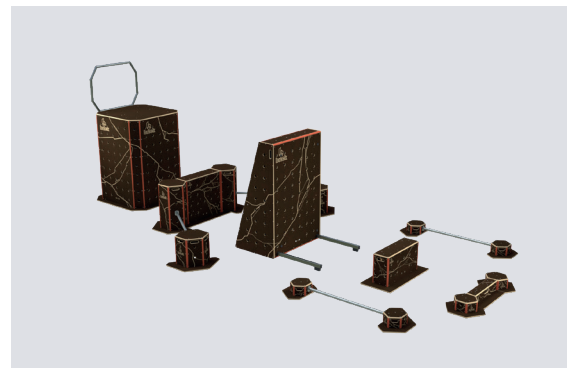


Réf.

00600101

KIT L

1 x Inclined Wall
1 x Donjon
1 x Low Bone
2 x Precision Bar
1 x High Bone
1 x Precision Ledge
2 x Hand Rail



Réf.

00600102

SYSTÈME DE LEVAGE DES MODULES



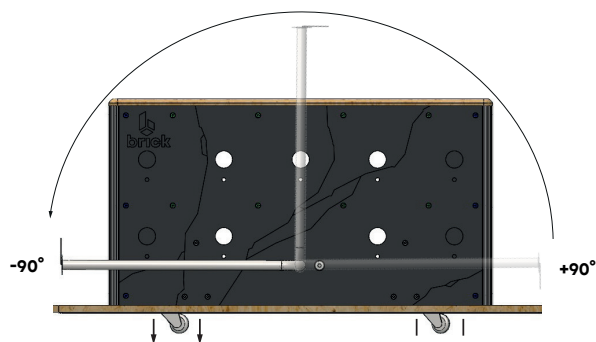
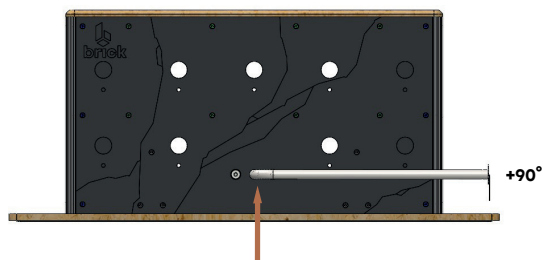
Key Handle
L

Réf.
23005226

Dimensions (mm)
620

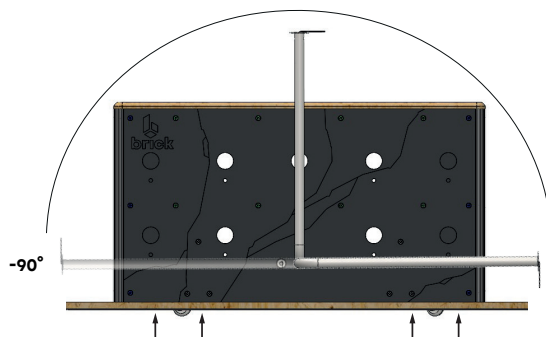
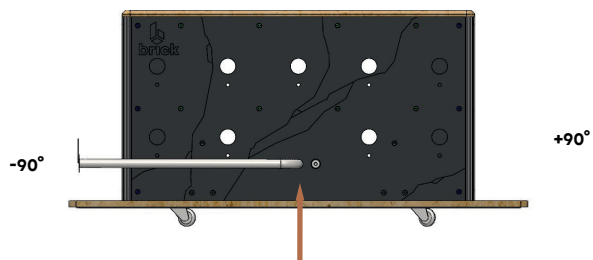
MODULE EN POSITION HAUTE

- Insérer la poignée dans la serrure du module
- La poignée doit être positionnée horizontalement vers la droite.
- Basculer la poignée vers la gauche pour élever le module. (*voir ci-dessous*)
- Le module est maintenant en position haute et peut être déplacé sur ces roues.
- Retirer la poignée de la serrure avant utilisation.



MODULE EN POSITION BASSE

- Insérer la poignée dans la serrure du module
- La poignée doit être positionnée horizontalement vers la gauche.
- Basculer la poignée vers la droite pour amener le module au sol. (*voir ci-dessous*)
- ATTENTION : Lors de la descente il est impératif de bien retenir la poignée.
- Retirer la poignée de la serrure avant utilisation.



SYSTÈME ET CLÉ DE CONNEXION DES MODULES

Assembly Key

Réf.
51000101

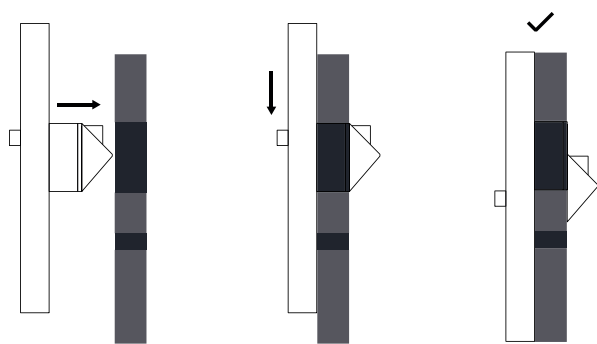


La Clé d'Encrage (Assembly Key) peut être positionnée sur l'ensemble des modules en bois mais aussi sur les barres (handrails) pour connecter les modules entre eux.

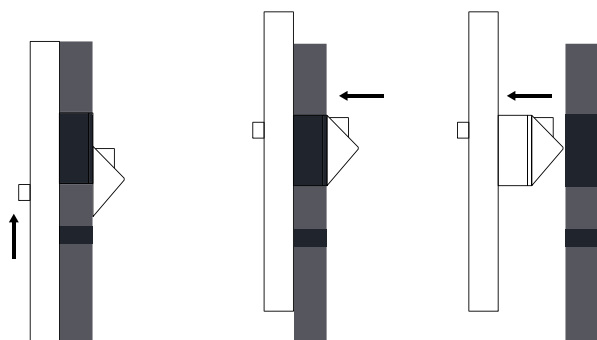
UTILISATION DES BARRES (HANDRAIL)

HANDRAIL

Réf.s
1m — 00140101
1,5m — 00140102
2m — 00140103



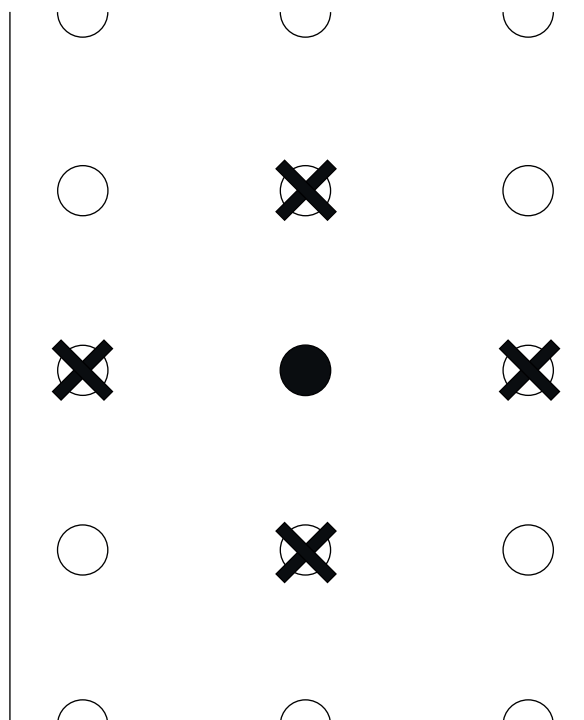
Connecter un module ou une barre ou à un autre module.



Déconnecter un module ou une barre ou à un autre module.

Dans le respect de la norme européenne de parkour, veiller à ce qu'il ait toujours **un trou vide entre chaque barre**, aussi bien horizontalement que verticalement.

Voir schéma ci-dessous



A large, dark, textured rectangular panel, possibly a piece of art or a large-scale advertisement, is shown outdoors. The panel has a grid of small white dots and a central logo consisting of a stylized 'b' above the word 'brick' in a bold, lowercase font. The panel is mounted on a wooden frame, and the background shows a building and a sky.


brick

NOTICE D'UTILISATION DES MODULES BRICK



CREATE YOUR
OWN PATH WITH BRICK
ELITE PARKOUR
EQUIPMENT

Scanne ce QR Code pour
accéder à notre **SITE WEB** :

brickparkour.com



SÉCURITÉ

AVANT UTILISATION, VÉRIFIER :

- Module en position basse (système de roues non enclenché)
- Pas d'éléments sur le module
- Le module doit être à 1,83M maximum du mur de la salle parkour
- Le module doit être à 2.1 m d'un autre module (bois ou métal) pour les modules de 2m et à 1.4m pour les modules de moins d'1m
- Vérifier l'état des composants des clés d'encrage
- Vérifier que les clés d'encrage des modules sont bien en place dans les trous prévus à cet effet
- Veiller à ce que la poignée de levage du module ne soit pas dans la serrure
- Lors de l'utilisation des barres en métal (handrails) vérifier que la clé d'encrage ainsi que les molettes soient bien en place dans les trous prévus à cet effet.
- Qu'une personne compétente soit présente pour surveiller.
- Pour atténuer la réception de la chute nous préconisons l'utilisation de matelas type parkour ou gym.

UTILISATEURS :

Destinés à être utilisés principalement par des utilisateurs à partir de l'âge de 8 ans. L'accès aux équipements doit être possible seulement grâce aux propres aptitudes sportives de l'utilisateur.

CHUTES :

Dans l'espace de chute, les objets doivent se limiter aux modules, aux barres et aux matelas.

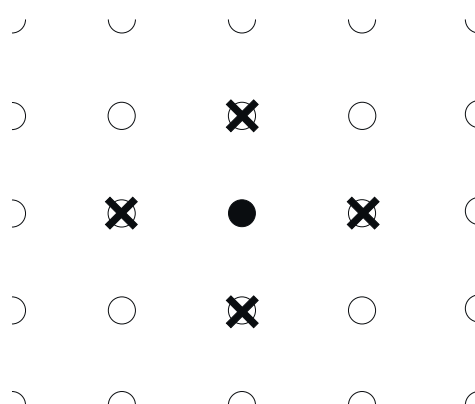
STOCKAGE :

Stocker le matériel dans un endroit propre et sec, à l'abri de l'humidité et de la chaleur. Ne rien stocker de lourd, saillant ou autre sur le corps. En cas de démontage du corps, éviter le contact direct avec le sol. Les modules peuvent être stockés les uns sur les autres. Les modules peuvent être utilisés à l'intérieur mais aussi à l'extérieur mais ne peuvent en aucun cas être stockés à l'extérieur.

UTILISATION DES BARRES (HANDRAILS) :

Dans le respect de la norme européenne de parkour, veiller à ce qu'il ait toujours **un trou vide entre chaque barre**, aussi bien horizontalement que verticalement.

voir schéma [ci-dessous](#)



AVERTISSEMENT :

Cet équipement doit être utilisé par une seule personne à la fois et sous la surveillance d'une personne qualifiée. L'usage de cet équipement à des fins autres que celles initialement prévues est exclu.

ANOMALIES :

En cas d'anomalie constatée ou présumée, ne pas utiliser l'équipement tant qu'un technicien n'est pas intervenu. - Tout élément détérioré ou déformé doit être remplacé dans les plus brefs délais.

SURVEILLANCE :

Nous préconisons la pratique du parkour sous la surveillance d'une personne compétente pour superviser l'aménagement et au respect de la sécurité des utilisateurs. Séparation d'avec les autres installations et activités – Les équipements de parkour doivent être séparés des installations de jeux pour enfants.



Create
your own path
with Brick
Elite Parkour
Equipment